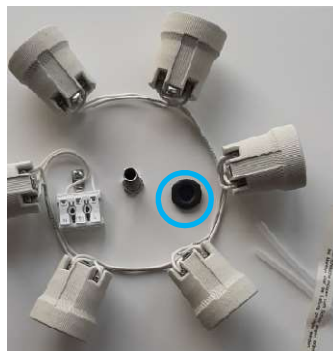
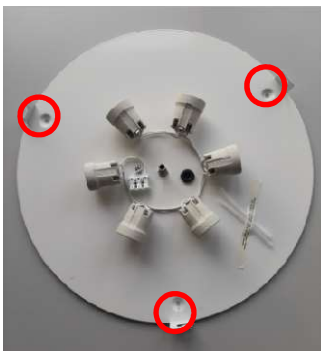


## Montage-Anleitung für Deckenleuchte 6xE27

1. SICHERHEITSHINWEIS. Bevor Sie mit der Montage beginnen, schalten Sie aus Sicherheitsgründen im gesamten Raum, indem die Arbeiten stattfinden, den Strom ab.  
**Nutzen Sie dazu die Sicherung im Schaltkasten.**
2. Schrauben Sie die Armatur mittels 3 Schrauben durch die vorgesehenen Löcher (linkes Bild) an der Zimmerdecke fest. Führen Sie das Stromkabel vorher durch den schwarzen Isolierungsstopfen (rechtes Bild). Schneiden Sie den Stopfen in der Mitte **vorsichtig** ein, damit das Kabel durchgeführt werden kann und möglichst dicht mit dem Stopfen abschließt.



3. Nachdem die Armatur fest mit der Decke verschraubt ist, schließen Sie das Kabel entsprechend der Beschriftung (L / N / Erde) an der Armatur an. Stülpen Sie vorher die Silikonschläuche als Hitzeschutz über die Leiterkabel.  
**Bitte beachten Sie, dass Anschlussarbeiten an der Elektrik des Hauses gem. §13 NAV (Niederspannungsanschlussverordnung) nur durch Elektroinstallationen oder Elektrofachbetrieben vorgenommen werden dürfen.**
4. Nehmen Sie den Blendschutz aus dem Lampenschirm. Kippen Sie ihn dazu leicht an bzw. in den Lampenschirm hinein. Dann lässt er sich an der breitesten Stelle des Lampenschirms herausziehen.
5. Lösen Sie die Mutter und Unterlegscheibe vom Gewinderohr in der Mitte der Armatur. Schieben Sie die Öse des Lampenschirms über das Gewinderohr und hängen Sie die drei nach außen verlaufenden Streben in die Bajonettlaschen ein (rechtes Bild). Schrauben Sie bitte die Mutter und die Unterlegscheibe wieder fest.



6. Schrauben Sie E27-Glühlampen in die Fassungen ein. Wir empfehlen Ihnen die Verwendung von LED-Glühlampen mit einer Leistung von 8 bis 11 Watt.
7. Legen Sie den Blendschutz unten wieder in den Lampenschirm ein.

# Deckenleuchten rund aus Stoff



INDIVIDUELLE Deckenleuchten MADE IN GERMANY

Individuell gestaltbare Deckenleuchte in zeitlosem Design

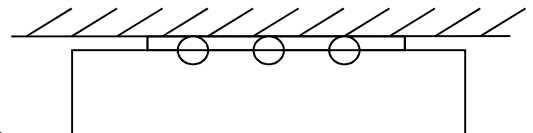
Über 150 verschiedene Stoffe und Farben zur Auswahl – auch schwer entflammbar (DIN 4102 B1)

Wir fertigen Ihre Wunschgröße in jeder Stückzahl und termingerecht.

Wir fertigen alle Leuchten in Handarbeit in unserer eigenen Manufaktur.

## Technische Details:

- Deckenarmatur aus Metall mit E27-Fassungen
- Lampenschirm aus Stoff in über 150 verschiedenen Farben
- Leichte Montage des Lampenschirms mit Absturzsicherung
- 2cm - Lichtfuge zwischen Lampenschirm und Raumdecke für eine schöne Lichtcorona
- Diffusor aus Polycarbonat für blendfreies, weiches Licht
- Diffusor leicht herausnehmbar für Glühlampenwechsel und Reinigung



## Mögliche Größen:

Unsere standardmäßig verfügbaren Größen:

Durchmesser (in cm) : 30 / 40 / 50 / 60 / 70 / 80 (weitere Maße auf Anfrage möglich)

Die Höhe des Lampenschirms ist individuell wählbar (mind. 13 cm).

## Anzahl von Fassungen:

### Durchmesser Leuchte

30 cm  
40 cm / 50 cm  
60 cm  
70 cm / 80 cm

### Anzahl Fassungen

2xE27  
3xE27  
3xE27 oder 6xE27  
6xE27



## Herstellung:

Die Leuchte wird in unserer Manufaktur in Deutschland hergestellt.

Wir liefern Ihnen die Leuchten in jeder beliebigen Stückzahl ab 1 Stück.